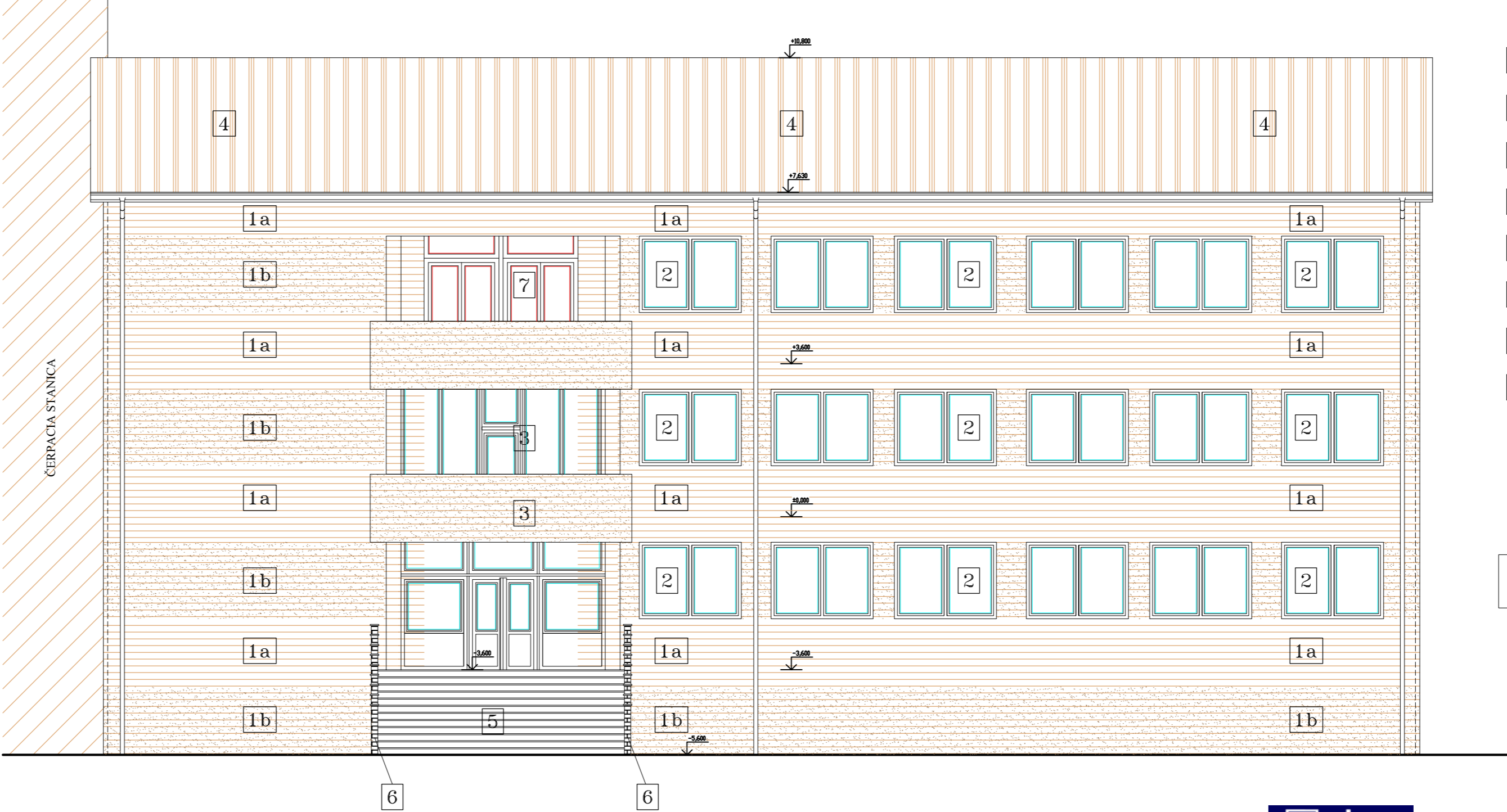


POHĽAD SEVEROVÝCHODNÝ - PÔVODNÝ STAV  
M = 1:100

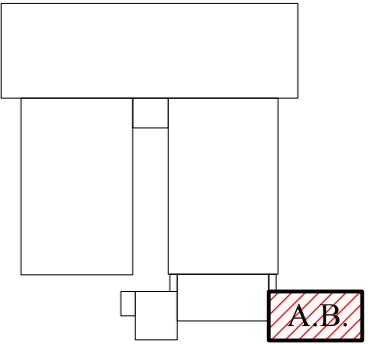


POHĽAD SEVEROZÁPADNÝ - PÔVODNÝ STAV  
M = 1:100

## LEGENDA POVRCHOV

- 1a OBVODOVÝ PLÁŠŤ - PLASTOVÝ  
FASÁDNY OBKLAD - FARBA BIELA
- 1b OBVODOVÝ PLÁŠŤ - PLASTOVÝ  
FASÁDNY OBKLAD - FARBA KÁVOVÁ
- 2 PLASTOVÉ OKNO  
FARBA BIELA
- 3 PLASTOVÉ DVERE  
FARBA BIELA
- 4 STREŠNÁ KRYTINA - OCEĽOVÝ  
TRAPÉZOVÝ PLECH - FARBA HNEDÁ
- 5 EXTERIEROVÉ SCHODISKO  
- OBKLAD Z TERAZZOVEJ DLAŽBY
- 6 MÚRIK EXTERIEROVÉHO SCHODISKA  
- BIELA TEHLA + TERAZZOVÁ DLAŽBA
- 7 HLINIKOVÁ CELOPRESKLENNÁ STENA  
S DVOJKRÍDLOVÝMI DVERAMI

**POZNÁMKA:**  
ROZMERY A PARAMETRE, KTORÉ SA NEDALI FYZICKY ZAMERAŤ  
SÚ PREVZATÉ Z DODANÝCH PODKLADOV



IDOM - International Department

Odborná pomoc pre prípravu projektov  
Kohézneho fondu vo vodnom sektore

EUROPEAID/119497/D/SV/SK



VYPRACOVAL: Ing. J. Cebulak		ZODPOVEDNÝ PROJEKTANT: Ing. P. Fotta	HLAVNÝ INŽINIER PROJEKTU: Ing. L. Hnidiak	<div>Enviroline</div> <div>s.r.o. KOŠICE</div> <div>E-mail: <a href="mailto:enviroline@enviroline.sk">enviroline@enviroline.sk</a> Mobil: 0911 447 791 Tel: 055 / 622 57 05 Fax: 055 / 625 41 52</div>	
KRAJ: Prešovský	OKRES: Snina				
INVESTOR: Východoslovenská vodárenská spoločnosť a.s., Košice					
STUPEŇ: Projektová dokumentácia pre stavebné povolenie a realizáciu stavby					
STAVBA: STAKČÍN – INTENZIFIKÁCIA ÚPRAVNE VODY					
AKCIA: Starina – úpravňa vody a zdvojenie prírodného potrubia				ČÍSLO ZÁKAZKY: 0810605	PARE:
OBJEKT: SO 0202 – Stavebné úpravy objektov II. stupňa úpravy STAVEBNÉ ÚPRAVY ADMINISTRATÍVNEJ BUDOVY – STAVEBNÁ ČASŤ				DÁTUM: 01. 2015	
PRÍLOHA: Pohľad SV a SZ – Pôvodný stav				MIERKA: 1:100	ČÍSLO PRÍLOHY: E.2.4.1–10